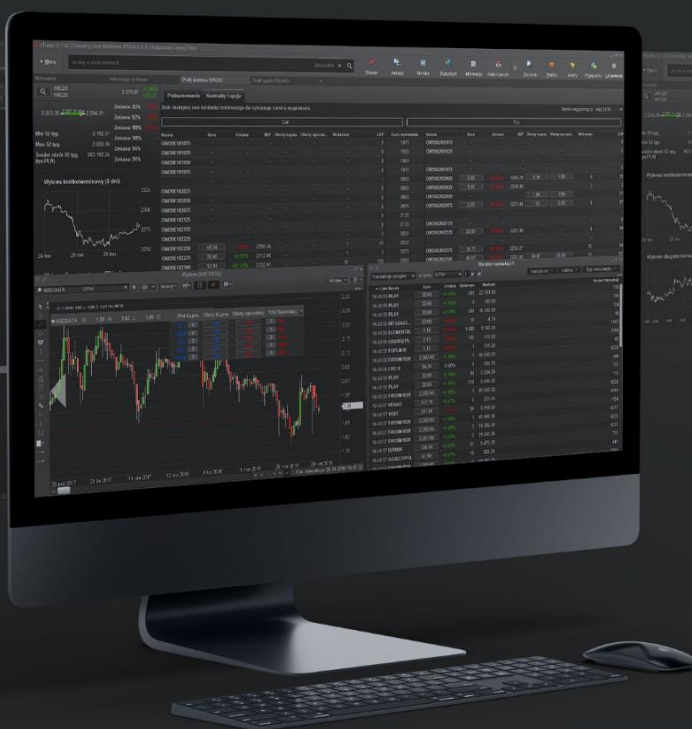


eTrader

Podręcznik użytkownika

Monitor transakcji



Pekao CDM
Centralny Dom Maklerski

Spis treści

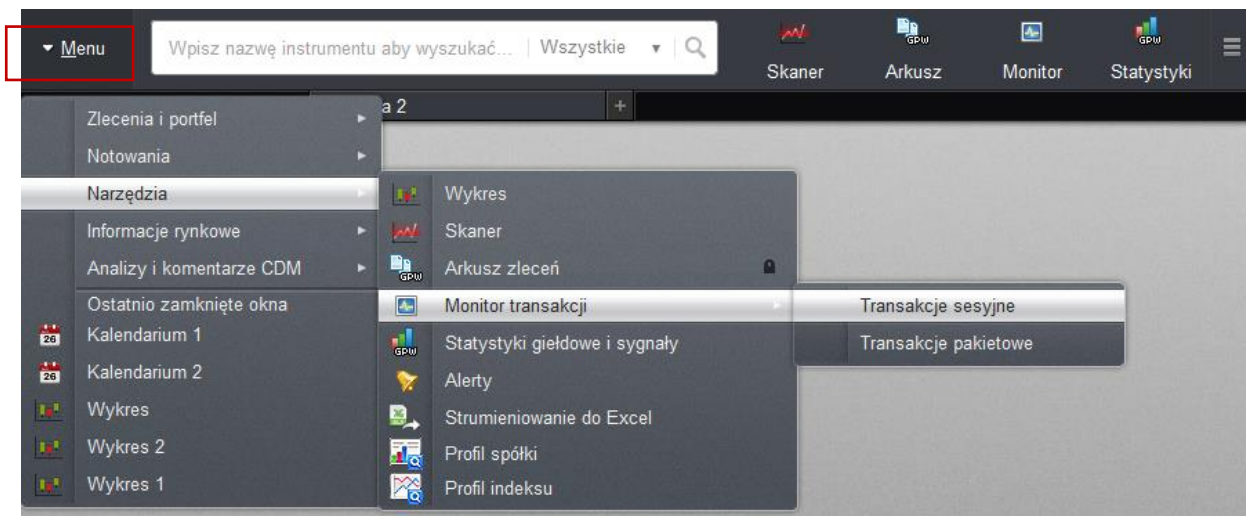
1	Opis okna	3
2	Otwieranie okna.....	3
3	Zawartość okna	3
3.1	Poziomy pasek do zarządzania zawartością okna	4
3.1.1	Lista do zmiany widoku	5
3.1.2	Lista do zmiany rynku	5
3.1.3	Przyciski do zmiany listy instrumentów	5
3.1.4	Filtry.....	6
3.2	Tabela z listą transakcji sesyjnych.....	7
3.3	Tabela z listą transakcji pakietowych.....	8
3.4	Menu pod prawym przyciskiem myszy	8
3.5	Powiązanie okien	9

1 Opis okna

Monitor transakcji jest narzędziem umożliwiającym wyświetlanie informacji o transakcjach realizowanych na Giełdzie Papierów Wartościowych przez wszystkich uczestników rynku. Informacje prezentowane są w czasie rzeczywistym (od razu po zawarciu transakcji na rynku) i odświeżają się automatycznie wraz z realizacją kolejnych transakcji.

2 Otwieranie okna

Podstawowym sposobem otwarcia okna jest wybór narzędzia z Menu głównego aplikacji zgodnie z Rys. 1 (Menu → Narzędzia → Monitor transakcji → Transakcje sesyjne). W zależności od wybranej opcji, okno zostanie otwarte w widoku **Transakcji sesyjnych** lub **Transakcji pakietowych**. Widok ten będzie można później zmienić w trakcie pracy z oknem.



Rys. 1. Otwieranie okna Monitor transakcji z poziomu Menu głównego aplikacji.

W zależności od sposobu otwarcia, okno **Monitor transakcji** może zostać otwarte w widoku:

- dla **całego rynku** (widoczne w oknie będą transakcje wszystkich instrumentów)
- lub w kontekście konkretnego **instrumentu** (widoczne w oknie będą transakcje tylko dla jednego instrumentu).

3 Zawartość okna

Przykładowe okno Monitora transakcji w widoku **Transakcje sesyjne** przedstawia Rys. 2. Okno jest otwierane z domyślnymi ustawieniami.

Monitor transakcji							
Transakcje sesyjne		z rynku GPW		Instrument		Indeks	
				Typ instrumentu			
2	▲ Czas	Nazwa	Kurs	Zmiana	Wolumen	Wartość	Numer transakcji
	11:32:36	KGHM	91,30	-1,51%	49	4.473,70	1381
	11:32:36	LOTOS	69,34	-0,89%	24	1.664,16	434
	11:32:35	PKNORLEN	99,40	-0,20%	18	1.789,20	1036
	11:32:35	PKNORLEN	99,40	-0,20%	82	8.150,80	1035
	11:32:34	FW20Z1820	2.343,00	-0,38%	1	46.860,00	71
	11:32:34	PZU	45,00	-0,22%	4.447	200.115,00	1610

Rys. 2. Przykładowy wygląd okna w widoku Transakcje sesyjne z domyślnymi ustawieniami.

Okno składa się z dwóch głównych części (Rys. 2):

1. poziomego paska do zarządzania zawartością okna (niebieska ramka),
2. tabeli z listą transakcji (czerwona ramka).

Poszczególne widoki różnią się między sobą pod względem zakresu prezentowanych informacji. Dane w tabeli posortowane są po czasie realizacji transakcji w kolejności od najświeższych do najstarszych.

W widoku **Transakcje sesyjne**, wyświetlane są informacje o ostatnich 50-u transakcjach z bieżącej sesji. W przypadku wyświetlania transakcja tylko dla jednego instrumentu, w oknie dostępne są wszystkie transakcje z sesji, bez względu na ich liczbę.

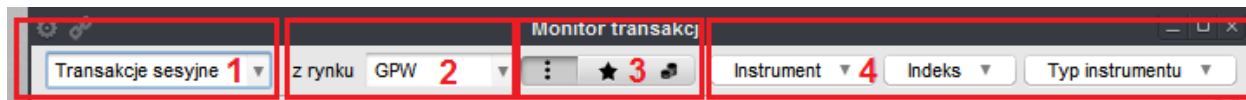
W widoku **Transakcje pakietowe**, prezentowane są wszystkie transakcje pakietowe z bieżącej sesji.

Informacje o transakcjach prezentowane są od momentu rozpoczęcia sesji w danym dniu sesyjnym, aż do momentu zastąpienia ich nowymi danymi, a więc do momentu rozpoczęcia kolejnej sesji giełdowej.

3.1 Poziomy pasek do zarządzania zawartością okna

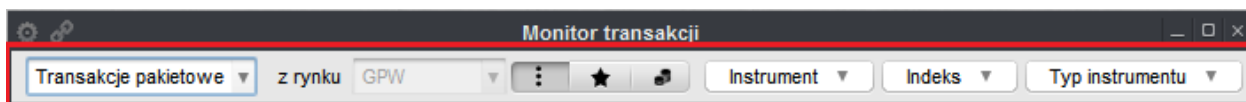
Poziomy pasek pozwala na zarządzanie zawartością okna, a wyświetlane w nim opcje uzależnione są od wybranego widoku.

- Dla widoku **Transakcje sesyjne** dostępne są następujące elementy (Rys. 3):
 - Lista do zmiany widoku,
 - Lista do zmiany rynku,
 - Przyciski do zmiany listy instrumentów,
 - Filtry.



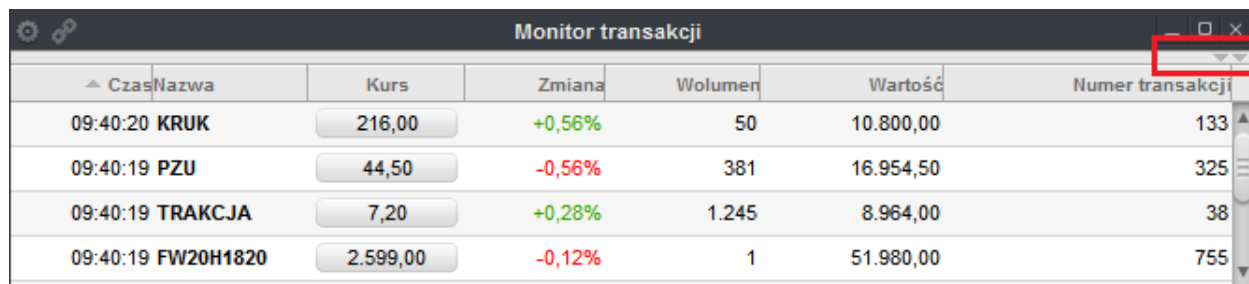
Rys. 3. Przykładowe okno prezentujące pasek zarządzania dla widoku transakcji sesyjnych.

- Dla widoku **Transakcje pakietowe** dostępne są elementy przedstawione na Rys. 4. Domyślnie *Lista do zmiany rynku* w tym widoku jest nieaktywna.



Rys. 4. Przykładowe okno prezentujące pasek zarządzania dla widoku transakcji pakietowych.

Poziomy pasek zarządzania zawartością okna można **ukryć**, po czym następnie **odkryć** za pomocą **strzałek** widocznych na Rys. 5.



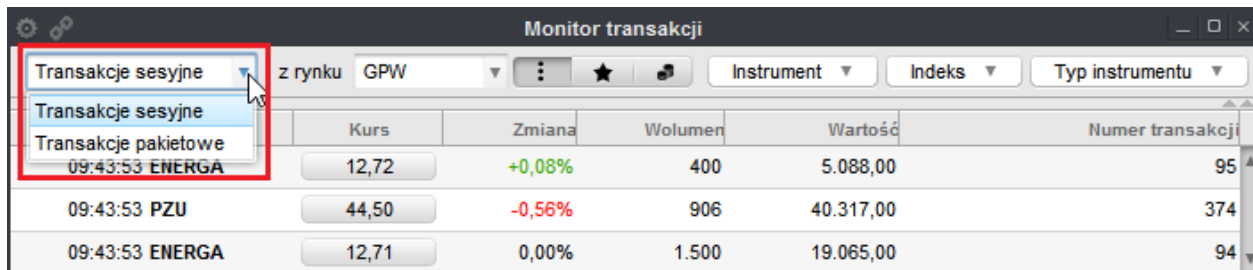
▲ Czas	Nazwa	Kurs	Zmiana	Wolumen	Wartość	Numer transakcji
09:40:20	KRUK	216,00	+0,56%	50	10.800,00	133
09:40:19	PZU	44,50	-0,56%	381	16.954,50	325
09:40:19	TRAKCJA	7,20	+0,28%	1.245	8.964,00	38
09:40:19	FW20H1820	2.599,00	-0,12%	1	51.980,00	755

Rys. 5. Przykładowy widok okna Monitor transakcji z ukrytym paskiem do zarządzania zawartością (kliknij na strzałki zaznaczone czerwoną ramką, aby odkryć pasek do zarządzania).

3.1.1 Lista do zmiany widoku

Lista do zmiany trybów widoku składa się następujących opcji (Rys. 6):

- **Transakcje sesyjne** – wybór tej opcji spowoduje wyświetlenie tabeli z listą transakcji giełdowych,
- **Transakcje pakietowe** – wybór tej opcji spowoduje wyświetlenie tabeli z listą transakcji pakietowych.

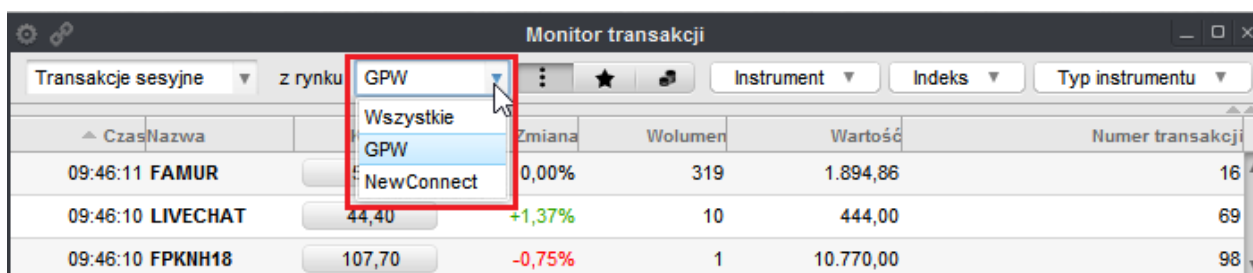


Rys. 6. Przykład okna, na którym widoczna jest rozwinięta lista do wyboru widoku.

3.1.2 Lista do zmiany rynku

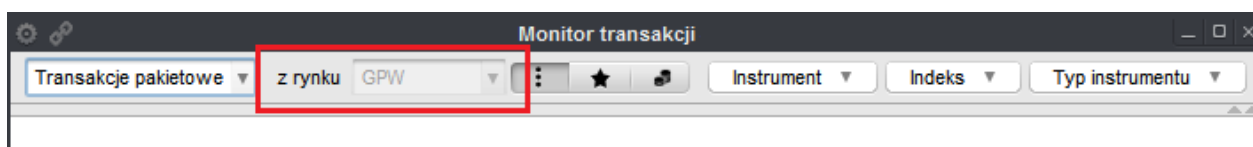
W widoku **Transakcje sesyjne**, obok listy do zmiany widoku, znajduje się lista rozwijalna umożliwiająca wybór rynku (Rys. 7), dla którego wyświetlane będą transakcje. Lista poprzedzona jest nazwą **z rynku**. Z listy można wybrać jedną z poniższych opcji:

- **Wszystkie** – wybór opcji spowoduje wyświetlenie transakcji z rynków GPW i NewConnect,
- **GPW** – wybór tej opcji spowoduje wyświetlenie transakcji tylko z rynku GPW,
- **NewConnect** – wybór tej opcji spowoduje wyświetlenie transakcji tylko z rynku NewConnect.



Rys. 7. Przykład okna, na którym widoczna jest rozwinięta lista służąca do wyboru rynku.

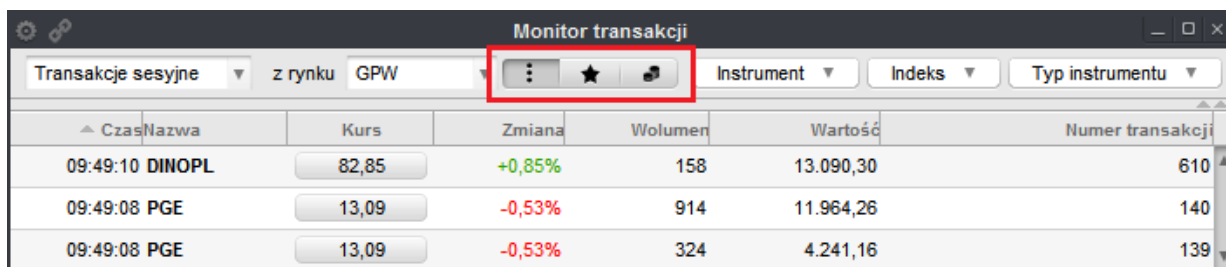
W widoku **Transakcje pakietowe** wyświetlane są domyślnie transakcje **z rynku GPW** (Rys. 8).



Rys. 8. Nieaktywna lista do wyboru rynku w widoku transakcji pakietowych.

3.1.3 Przyciski do zmiany listy instrumentów

Przyciski widoczne na Rys. 9 umożliwiają wyświetlanie transakcji w tabeli według jednego z trzech kryteriów.



Czas	Nazwa	Kurs	Zmiana	Wolumen	Wartość	Numer transakcji
09:49:10	DINOPL	82,85	+0,85%	158	13.090,30	610
09:49:08	PGE	13,09	-0,53%	914	11.964,26	140
09:49:08	PGE	13,09	-0,53%	324	4.241,16	139

Rys. 9. Przykładowy widok okna z wyróżnionymi czerwoną ramką trzema przyciskami do zmiany listy instrumentów.

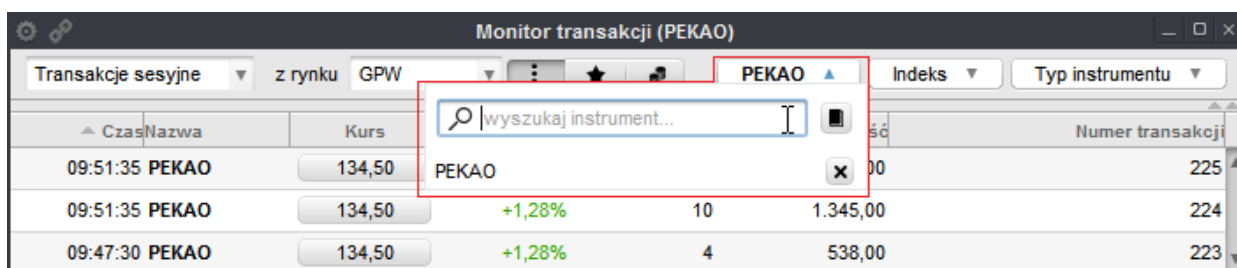
Kliknięcie na lewy przycisk **widok dla wszystkich instrumentów** spowoduje wyświetlenie transakcji dla wszystkich instrumentów z wybranego rynku (dla transakcji sesyjnych) lub z rynku GPW (dla transakcji pakietowych). Przycisk ten jest domyślnie aktywny po otwarciu okna.

Po wciśnięciu środkowego (**widok instrumentów z listy obserwowanych**) lub prawego przycisku (**widok instrumentów z rachunku**), lista transakcji zostanie ograniczona do tych zrealizowanych na instrumentach oznaczonych odpowiednio, w tabeli notowań jako instrumenty obserwowane lub zapisanych na wskazanym rachunku inwestycyjnym.

3.1.4 Filtry

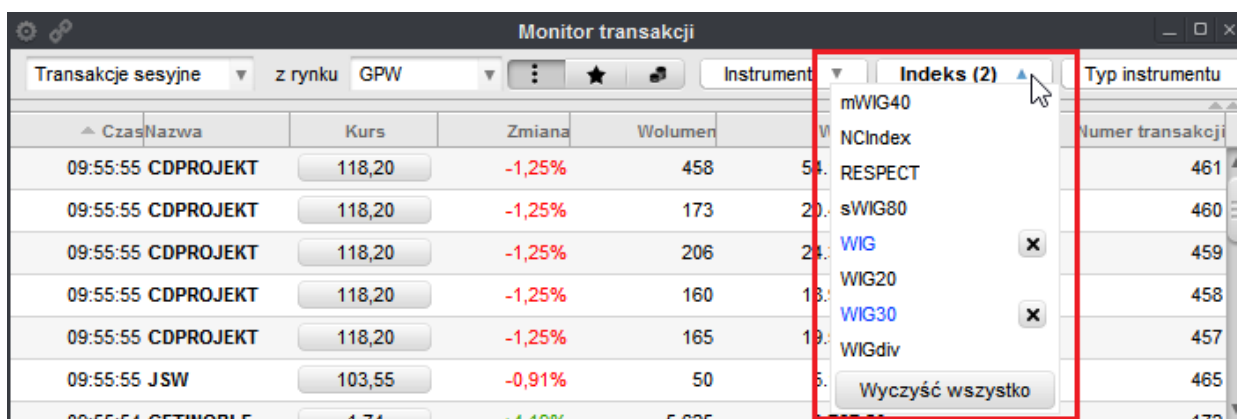
Filtry opisane poniżej dostępne są tylko w widoku **Transakcje sesyjne**. Lista filtrów dostępnych w oknie jest następująca:

- **Instrument** – umożliwia wyświetlenie transakcji dla jednego lub wielu instrumentów finansowych. Instrumenty można wyszukać z poziomu wyszukiwarki lokalnej lub katalogu instrumentów (Rys. 10),
- **Indeks** – umożliwia wyświetlenie instrumentów należących do jednego lub wielu indeksów (Rys. 11),
- **Typ instrumentu** – umożliwia wyświetlanie instrumentów zgodnie z wybranym typem (rodzajem) instrumentu (Rys. 12).



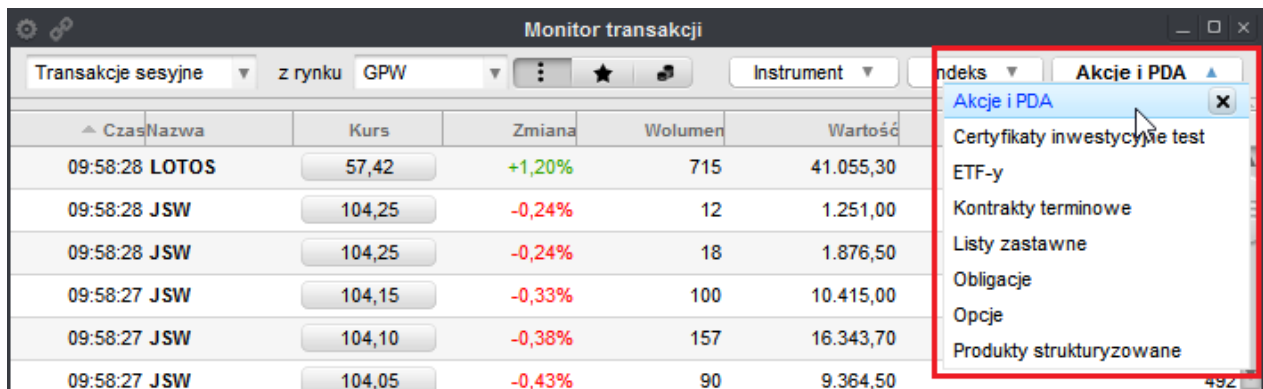
Czas	Nazwa	Kurs	Zmiana	Wolumen	Wartość	Numer transakcji
09:51:35	PEKAO	134,50				225
09:51:35	PEKAO	134,50	+1,28%	10	1.345,00	224
09:47:30	PEKAO	134,50	+1,28%	4	538,00	223

Rys. 10. Przykładowy widok wszystkich transakcji dla wybranej spółki z bieżącej sesji (aktywny filtr „Instrument”).



Czas	Nazwa	Kurs	Zmiana	Wolumen	Wartość	Numer transakcji
09:55:55	CDPROJEKT	118,20	-1,25%	458		
09:55:55	CDPROJEKT	118,20	-1,25%	173		
09:55:55	CDPROJEKT	118,20	-1,25%	206		
09:55:55	CDPROJEKT	118,20	-1,25%	160		
09:55:55	CDPROJEKT	118,20	-1,25%	165		
09:55:55	JSW	103,55	-0,91%	50		

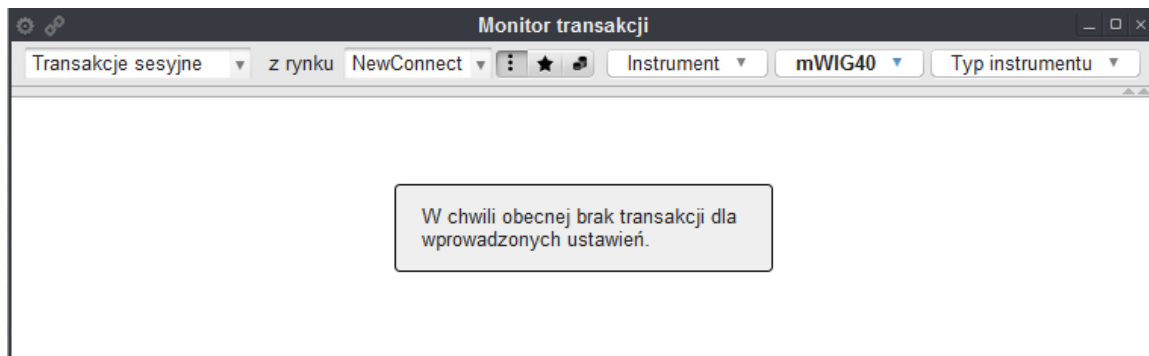
Rys. 11. Przykładowy widok transakcji spółek wchodzących w skład wybranych indeksów (aktywny filtr „Indeks”).



↑ Czas	Nazwa	Kurs	Zmiana	Wolumen	Wartość
09:58:28	LOTOS	57,42	+1,20%	715	41.055,30
09:58:28	JSW	104,25	-0,24%	12	1.251,00
09:58:28	JSW	104,25	-0,24%	18	1.876,50
09:58:27	JSW	104,15	-0,33%	100	10.415,00
09:58:27	JSW	104,10	-0,38%	157	16.343,70
09:58:27	JSW	104,05	-0,43%	90	9.364,50

Rys. 12. Przykładowy widok transakcji instrumentów dla zdefiniowanego typu instrumentu tj. Akcje i PDA (aktywny filtr „Typ instrumentu”).

W przypadku, gdy w oknie Monitora zostaną wprowadzone takie ustawienia za pomocą filtrów, które nie będą możliwe do spełnienia, wówczas nie zostaną wyświetlone żadne transakcje, a w ich miejsce pojawi się komunikat widoczny na Rys. 13. W takiej sytuacji należy zwrócić uwagę na zakres wybranych filtrów i odpowiednio je zmodyfikować.

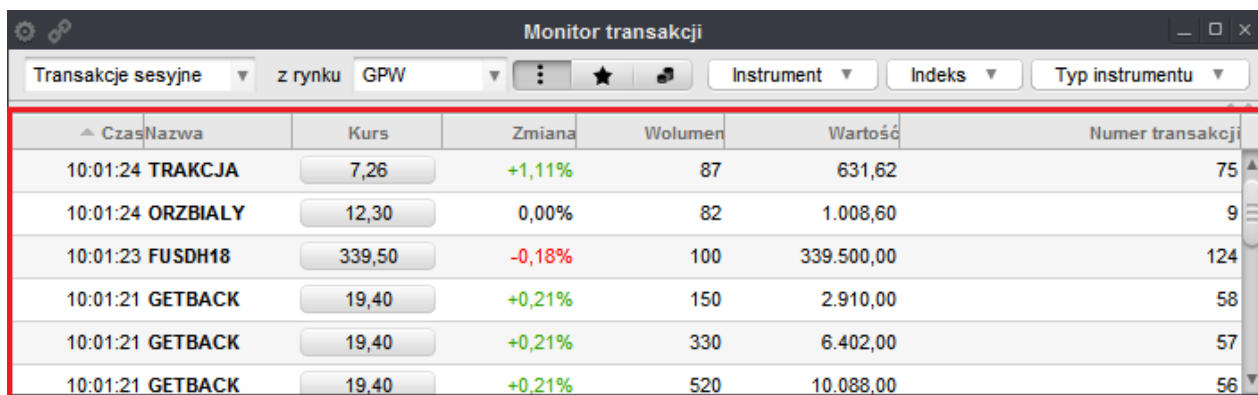


Rys. 13. Komunikat informujący o braku spełnienia warunków wprowadzonych za pomocą filtrów.

3.2 Tabela z listą transakcji sesyjnych

Tabela z transakcjami sesyjnymi widoczna na Rys. 14 składa się z następujących kolumn:

- **Czas** – informacja o czasie realizacji danej transakcji. Jeśli w oknie prezentowane są dane z dni wcześniejszych wtedy poza czasem w kolumnie znajduje się również data transakcji. Obok nazwy kolumny znajduje się ikona „trójkąta” wskazująca kolejność sortowania,
- **Nazwa** – skrócona nazwa instrumentu, na którym została zawarta transakcja,
- **Kurs** – cena, po jakiej została zawarta transakcja. Kliknięcie w przycisk z kursem spowoduje otwarcie okna **Zlecenie** z uzupełnioną wartością w polu **Limit ceny**. Więcej na temat szybkich zleceń znajdziesz w rozdziale **Jak złożyć zlecenie**,
- **Zmiana** – Wartość procentowa zmiany kursu ostatniej transakcji w stosunku do kursu odniesienia na danej sesji,
- **Wolumen** – wolumen danej transakcji (liczba sztuk),
- **Wartość** – wartość danej transakcji (całkowita kwota zrealizowanej transakcji),
- **Numer transakcji** – numer transakcji naliczany od początku sesji oznaczający liczbę transakcji na danym instrumencie.



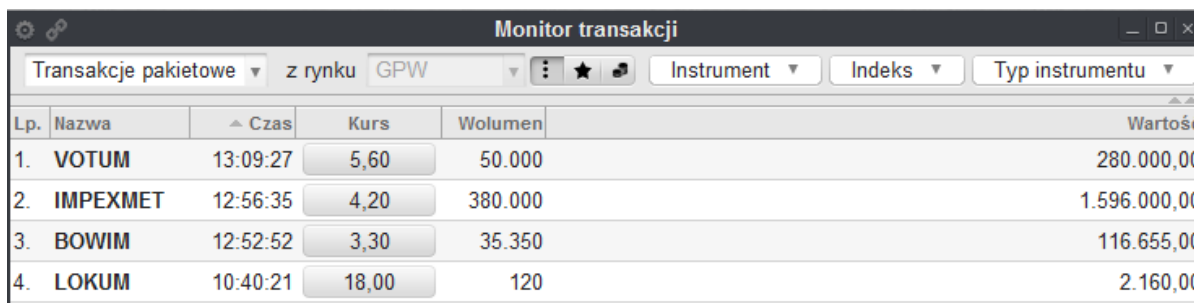
↑ Czas	Nazwa	Kurs	Zmiana	Wolumen	Wartość	Numer transakcji
10:01:24	TRAKCJA	7,26	+1,11%	87	631,62	75
10:01:24	ORZBIALY	12,30	0,00%	82	1.008,60	9
10:01:23	FUSDH18	339,50	-0,18%	100	339.500,00	124
10:01:21	GETBACK	19,40	+0,21%	150	2.910,00	58
10:01:21	GETBACK	19,40	+0,21%	330	6.402,00	57
10:01:21	GETBACK	19,40	+0,21%	520	10.088,00	56

Rys. 14. Przykładowy widok tabeli z transakcjami z bieżącej sesji giełdowej (transakcje sesyjne).

3.3 Tabela z listą transakcji pakietowych

Tabela z transakcjami pakietowymi składa się z następujących kolumn (Rys. 15):

- **Lp.** – liczba porządkowa w kolejności realizacji transakcji pakietowych,
- **Nazwa** – skrócona nazwa instrumentu, na którym została zawarta transakcja pakietowa,
- **Data** – data zawarcia transakcji pakietowej. Obok nazwy kolumny znajduje się ikona „trójkąta” wskazująca kolejność sortowania,
- **Kurs** – cena, po jakiej została zawarta transakcja pakietowa,
- **Wolumen** – wolumen transakcji (ilość sztuk),
- **Wartość** – wartość danej transakcji (całkowita kwota zrealizowanej transakcji).

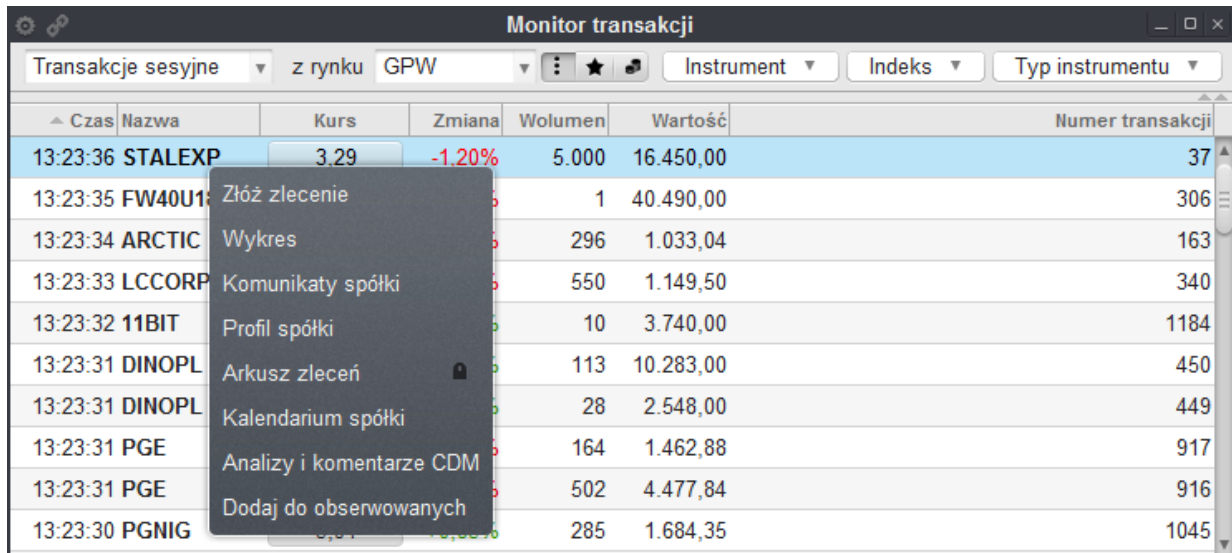


Lp.	Nazwa	↑ Czas	Kurs	Wolumen	Wartość
1.	VOTUM	13:09:27	5,60	50.000	280.000,00
2.	IMPEXMET	12:56:35	4,20	380.000	1.596.000,00
3.	BOWIM	12:52:52	3,30	35.350	116.655,00
4.	LOKUM	10:40:21	18,00	120	2.160,00

Rys. 15. Widok tabeli przedstawiający wykonane transakcje pakietowe.

3.4 Menu pod prawym przyciskiem myszy

W tabeli z transakcjami, po kliknięciu prawym przyciskiem myszy na dowolny wiersz, pojawi się dodatkowe **Menu podręczne** umożliwiające wywoływanie innych okien w kontekście instrumentu oraz dodawanie i usuwanie instrumentów do/z listy obserwowanych (Rys. 16).



Czas	Nazwa	Kurs	Zmiana	Wolumen	Wartość	Numer transakcji
13:23:36	STALEXP	3.29	-1.20%	5.000	16.450,00	37
13:23:35	FW40U1			1	40.490,00	306
13:23:34	ARCTIC			296	1.033,04	163
13:23:33	LCCORP			550	1.149,50	340
13:23:32	11BIT			10	3.740,00	1184
13:23:31	DINOPL			113	10.283,00	450
13:23:31	DINOPL			28	2.548,00	449
13:23:31	PGE			164	1.462,88	917
13:23:31	PGE			502	4.477,84	916
13:23:30	PGNIG			285	1.684,35	1045

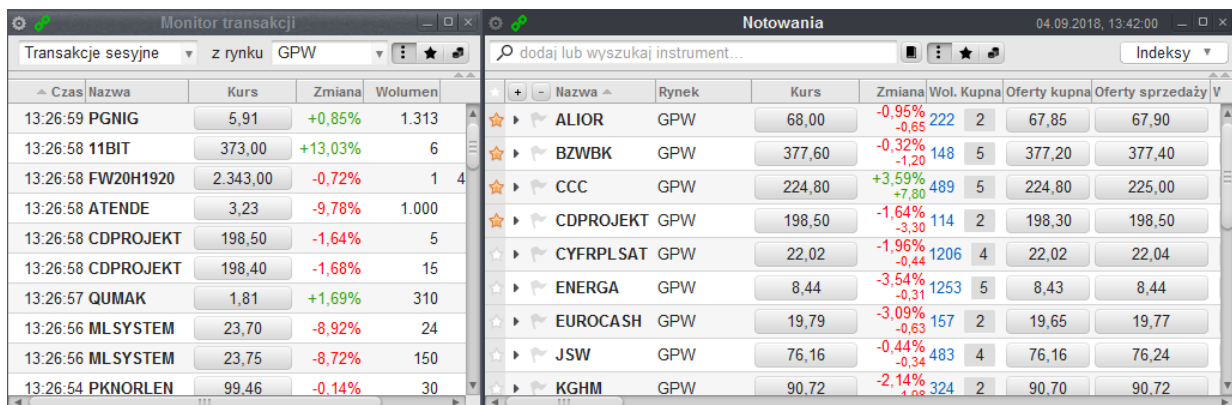
Menu kontekstowe:

- Złóż zlecenie
- Wykres
- Komunikaty spółki
- Profil spółki
- Arkusze zleceń
- Kalendarium spółki
- Analizy i komentarze CDM
- Dodaj do obserwowanych

Rys. 16. Menu pod prawym przyciskiem myszy.

3.5 Powiązanie okien

Powiązanie okien to funkcja dostępna w oknie **Monitor transakcji**, która umożliwia jednym kliknięciem myszki automatyczne sterowanie zawartością wszystkich okien, które zostały powiązane w ramach jednej tzw. grupy kolorystycznej. Powiązanie następuje poprzez wybranie ikony **powiąż** widocznej w lewym górnym rogu okna. Sterowanie zawartością okien polega na przeładowaniu treści w kontekście wybranego lub wybranych instrumentów (Rys. 17).



Czas	Nazwa	Kurs	Zmiana	Wolumen	Rynek	Kurs	Zmiana	Wol. Kupna	Oferty kupna	Oferty sprzedaży
13:26:59	PGNIG	5,91	+0,85%	1.313	GPW	68,00	-0,95%	222	2	67,85
13:26:58	11BIT	373,00	+13,03%	6	GPW	377,60	-0,32%	148	5	377,20
13:26:58	FW20H1920	2.343,00	-0,72%	1	GPW	224,80	+3,59%	489	5	224,80
13:26:58	ATENDE	3,23	-9,78%	1.000	GPW	198,50	-1,64%	114	2	198,30
13:26:58	CDPROJEKT	198,50	-1,64%	5	GPW	22,02	-1,96%	1206	4	22,02
13:26:58	CDPROJEKT	198,40	-1,68%	15	GPW	8,44	-3,54%	1253	5	8,43
13:26:57	QUMAK	1,81	+1,69%	310	GPW	19,79	-3,09%	157	2	19,65
13:26:56	MLSYSTEM	23,70	-8,92%	24	GPW	76,16	-0,44%	483	4	76,16
13:26:56	MLSYSTEM	23,75	-8,72%	150	GPW	90,72	-2,14%	324	2	90,70
13:26:54	PKNORLEN	99,46	-0,14%	30	GPW					

Rys. 17. Powiązanie okien.

Centralny Dom Maklerski Pekao S.A.
ul. Wołoska 18
02-675 Warszawa

Centralny Dom Maklerski Pekao S.A. prowadzi działalność na podstawie zezwolenia Komisji Papierów
Wartościowych i Giełd (obecnie: Komisja Nadzoru Finansowego).

www.cdmpekao.com.pl

801 110 502 (opłata za jeden impuls)

22 591 25 95 (opłata wg cennika operatora)