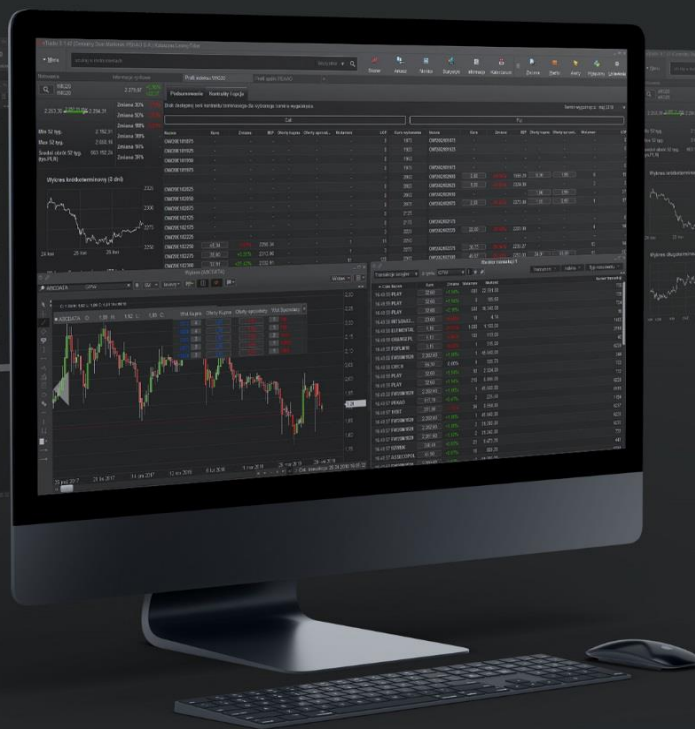


# eTrader

## Podręcznik użytkownika

Informacje rynkowe



**Pekao CDM**  
Centralny Dom Maklerski

## Spis treści

1.	Opis okna .....	3
2.	Zawartość okna.....	3
2.1.	Lista instrumentów oraz filtry .....	3
2.2.	Lista kategorii.....	4
2.3.	Lista informacji rynkowych .....	5
2.4.	Ustawienia i dopasowanie okna.....	6
2.5.	Komunikaty spółek .....	7

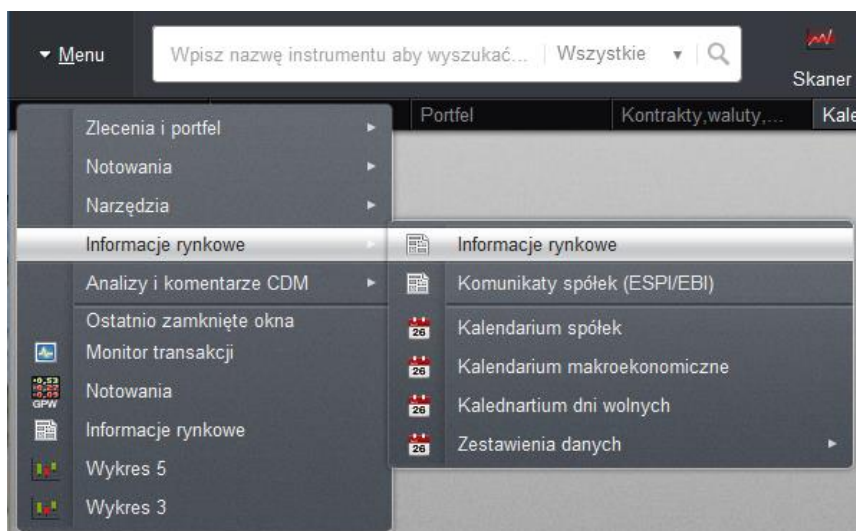
## 1. Opis okna

**Informacje rynkowe** to narzędzie prezentujące bieżące i historyczne informacje rynkowe dostarczane przez Polską Agencję Prasową, ISBNews oraz inne agencje, a także komunikaty spółek z baz ESPI/EBI.

Wszystkie ustawienia w tym oknie przechowywane są do czasu zamknięcia okna przez użytkownika.

## 2. Otwieranie okna


Podstawowym sposobem otwarcia okna jest wybór narzędzia z Menu głównego aplikacji zgodnie z Rys. 1 (Menu → Informacje rynkowe → Informacje rynkowe).






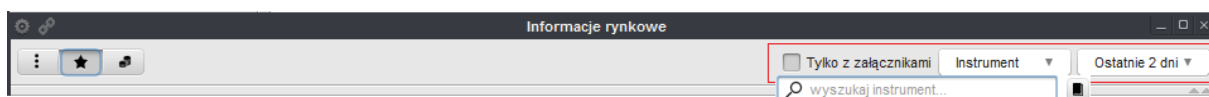
Rys. 1. Otwieranie okna z informacjami rynkowymi.

## 3. Zawartość okna

### 1.1. Lista instrumentów oraz filtry

Zarządzanie oknem (Rys. 2) odbywa się przy użyciu przycisków , które umożliwiają zmianę widoku:

-  – dla wszystkich instrumentów,
-  – dla obserwowanych instrumentów,
-  – dla instrumentów znajdujących się na rachunku.



Rys. 2. Okno Informacje rynkowe – pasek zarządzanie tabelą.

Umieszczone w prawym rogu filtry pozwalają na wyszukaniu informacji rynkowych według:

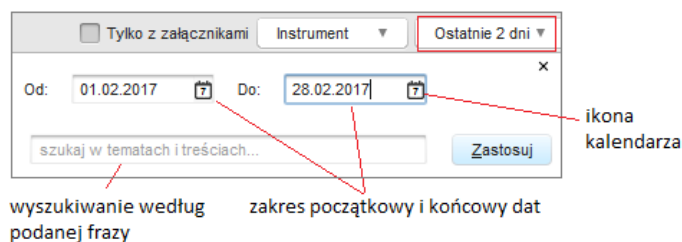
- **komunikatów z załącznikami** – filtr pokazuje tylko te komunikaty, które zawierają załączniki. Aby odszukać takie komunikaty należy zaznaczyć pole **Tylko z załącznikami**. Domyślnie checkbox jest niezaznaczony i wyświetlane są wszystkie komunikaty,
- **nazwy instrumentu finansowego** – filtr umożliwiający presortowanie komunikatów dla wybranego/wybranych instrumentów finansowych. Wyszukanie instrumentu możliwe jest przy

użyciu wyszukiwarki lokalnej lub Katalogu instrumentów. Domyślnie wyświetlane są informacje rynkowe dla wszystkich instrumentów.

- **zakresu czasu** – filtr umożliwiający wybranie przedziału czasu, dla którego będą wyświetlane informacje rynkowe. Domyślnie wyświetlane są wiadomości rynkowe z ostatnich 2 dni.

Filtr po zakresie czasu składa się z następujących opcji:

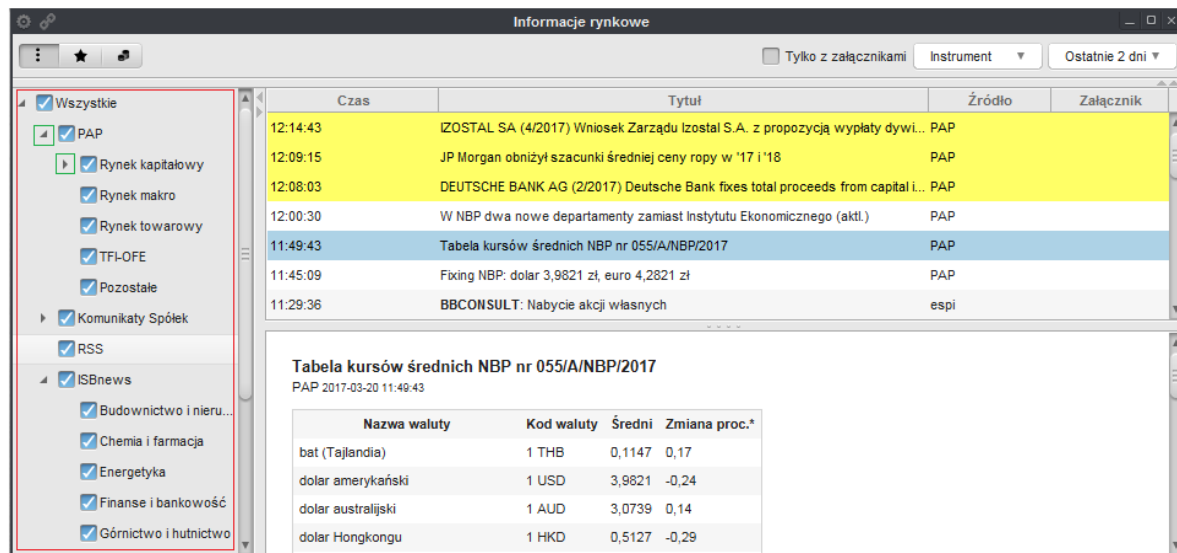
- **Ostatnie 2 dni** – wyświetlane są informacje z dnia bieżącego i poprzedniego,
- **Ostatni tydzień** – wyświetlane są informacje z ostatnich 7 dni,
- **Ostatni miesiąc** – wyświetlane są informacje z ostatniego miesiąca,
- **Inne kryteria** – wyświetlane są informacje na podstawie wskazanego zakresu dat oraz poszukiwanej frazy, widok filtra został przedstawiony na Rys. 3. Zakres pomiędzy datą początkową, a datą końcową nie może przekroczyć 30 dni.



Rys. 3. Widok filtra według zakresu czasu – Inne kryteria.

## 1.2. Lista kategorii

Z lewej strony na Rys. 4 znajduje się lista kategorii, która służy do filtrowania informacji według źródła lub innych cech informacji, np.: sektora (m.in. energetyka, chemia i farmacja), rynku (m.in. rynku kapitałowego, rynku makro), rodzaju raportu (m.in. raporty bieżące, raporty okresowe) i tym podobnych kategorii.



Rys. 4. Widok okna Informacji rynkowych z oznaczeniem listy kategorii (czerwona ramka).

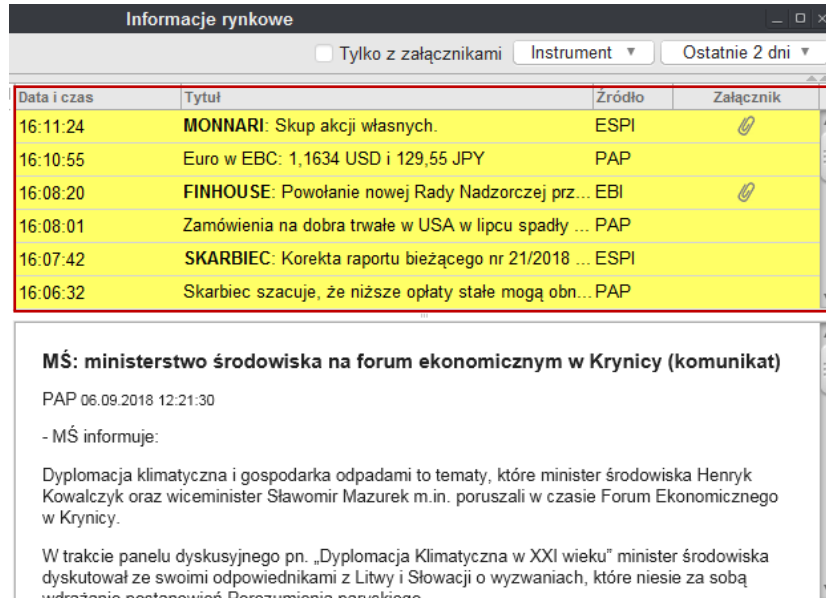
Listę kategorii można rozwinąć o kolejne poziomy lub zwinąć w następujący sposób:

- klikając pojedynczo w symbol „trójkąta” (zielona ramka na Rys. 4),
- korzystając z poziomu klawiatury z klawisza ze strzałką skierowanej w prawo (rozwińcie) lub w lewo (zwinicie).

Zaznaczenie/odznaczenie kategorii odbywa się przez pojedyncze kliknięcie lewym przyciskiem myszy w nazwę kategorii lub w pole checkbox znajdujące po lewej stronie nazwy.

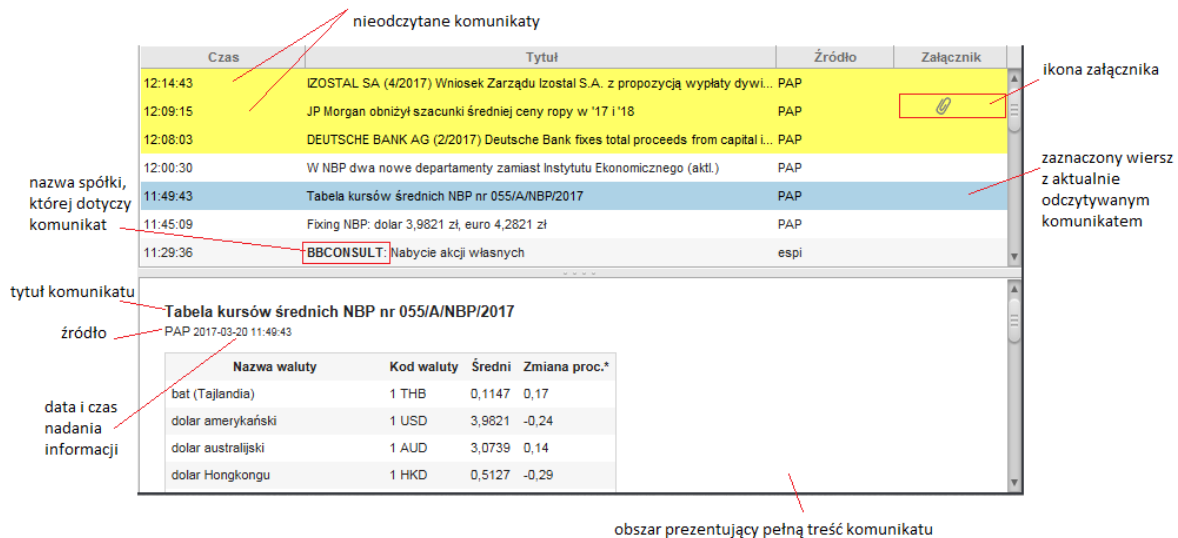
### 1.3. Lista informacji rynkowych

Panel informacji rynkowych przedstawiony na Rys. 5 składa się z dwóch zależnych od siebie obszarów, oddzielonych poziomym paskiem.




Rys. 5. Widok na listę informacji rynkowych i pełną treść komunikatu.

W górnej części (oznaczona czerwoną ramką na Rys. 5) okna prezentowana jest lista informacji rynkowych podzielona na następujące kolumny:



Rys. 6. Widok na listę informacji rynkowych.

- **Czas** – w kolumnie znajduje się informacja o dacie i czasie nadania informacji w kolejności od najnowszych do najstarszych. Dla informacji rynkowej z dnia bieżącego wyświetla się tylko czas,
- **Tytuł** – w kolumnie prezentowany jest tytuł informacji. Jeżeli komunikat pochodzi ze spółki (**Komunikaty spółek**) przed tytułem umieszczona jest nazwa spółki,


- **Źródło** – w kolumnie znajduje się nazwa źródła, z którego pochodzi dana informacja (np. PAP, ESPI, EBI, ISBNews). **Komunikaty spółek** polskich akcji pochodzą ze źródła ESPI i EBI,
- **Załącznik** – w kolumnie znajduje się ikona załącznika . Po kliknięciu na ikonę otwarty zostanie załącznik w programie obsługującym dany format np. Adobe Reader w przypadku pliku „.pdf”.

W **dolnej części** okna znajduje się obszar, w którym wyświetlana jest pełna treść wybranej informacji z określeniem tytułu, źródła i czasu nadania komunikatu (Rys. 6).

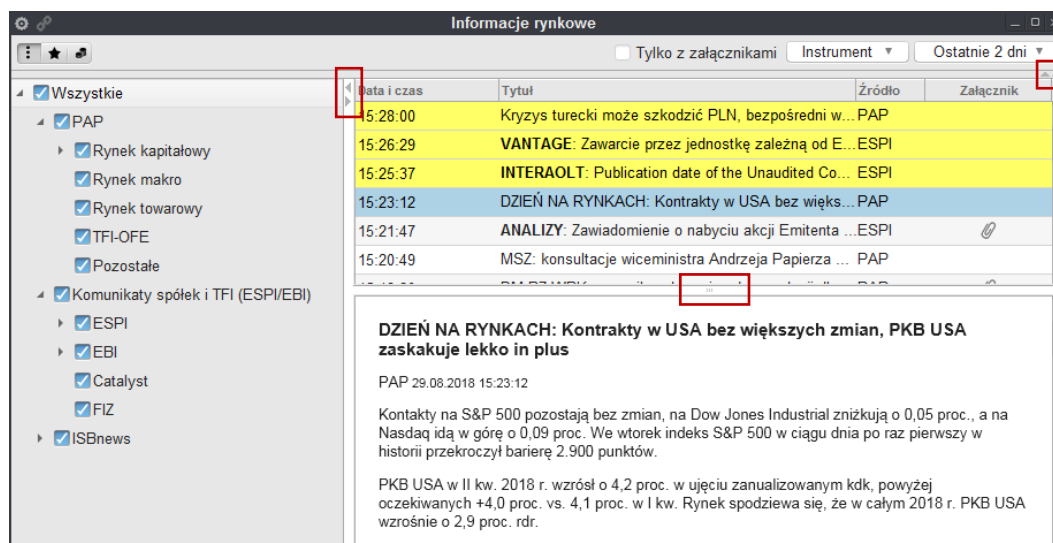
Informacje oznaczane jako **nieprzeczytane** pojawiają się od momentu zalogowania się do aplikacji eTrader i otwarcia okna Informacji rynkowych. Informacje, które nie zostały przeczytane są wyróżnione kolorem. Kolor nieodczytanych wiadomości można wybrać według własnych preferencji w oknie **Ustawienia** (w głównym menu notowań), zakładka **Wygląd**.

Wylogowanie z aplikacji eTrader lub zamknięcie okna Informacji rynkowych zmienia status wszystkich informacji na przeczytane.

## 1.4. Ustawienia i dopasowanie okna

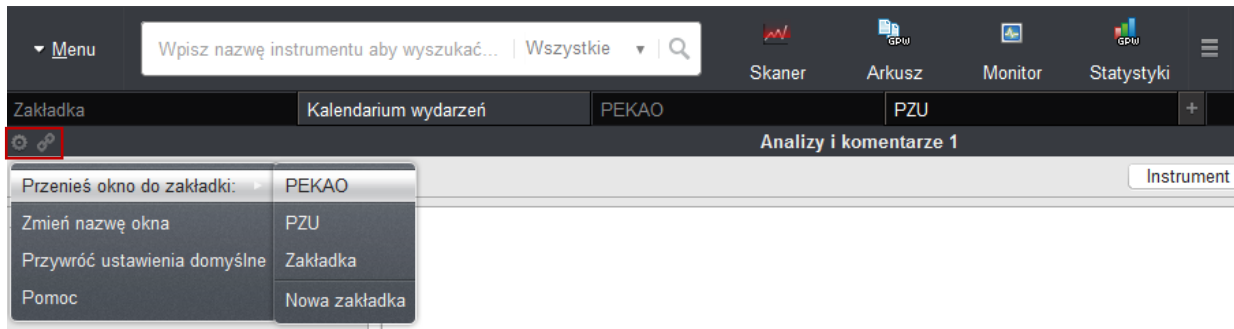
Zmianę powierzchni obszaru okna umożliwi przesunięcie w górę lub w dół paska oddzielającego listę informacji od treści komunikatu lub kliknięcie w „strzałki” , miejsca oznaczone czerwoną ramką na Rys. 7.

**Wielkość obszaru** można regulować przeciągając **poziomy pasek** oddzielający listę informacji od obszaru z pełną treścią komunikatu. Po najechaniu kursorem myszy na poziomą linię pojawi się symbol podwójnej strzałki. Przytrzymując wciśnięty lewy przycisk myszy można regulować wielkość obszaru poruszając się w górę lub w dół.



Rys. 7. Widok przedstawiający możliwości dostosowanie okna Informacji rynkowych.

W przypadku zmniejszenia rozmiaru poszczególnych obszarów treści mogą być ucinane, prezentując niewidoczną część w formie wielokropka. Najechaniem kursorem myszy na nazwę spowoduje wyświetlenie dymku z pełną nazwą.



Rys. 8. Widok na ikony Ustawienia okna i Powiązanie okna.

Okno **Informacji rynkowych** można powiązać z innymi aktywnymi oknami za pomocą ikony **powiąż**, widocznej w lewym górnym rogu okna (Rys. 8). Sterowanie zawartością okien polega na przeładowaniu treści w kontekście wybranego lub wybranych instrumentów.

### 1.5. Komunikaty spółek

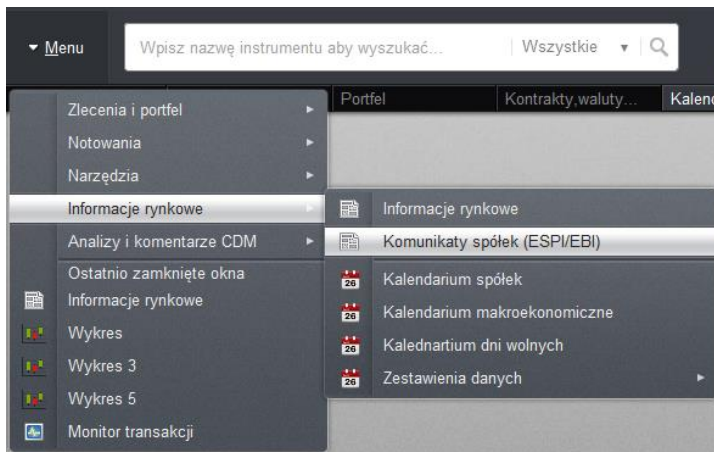
Okno **Komunikaty spółek** można otworzyć z poziomu:

- **Okna Notowań** klikając na link z **Informacjami rynkowymi dotyczącymi spółek** powodując domyślne otwarcie okna **Informacje rynkowe** ze szczegółami komunikatu, dodatkowo z automatycznie ustanowionym filtrem dla danej spółki. Zakres czasu domyślnie ustanowiony jest na dzień nadania wybranej informacji,

	Nazwa	Rynek	Kurs	Zmiana	Wol. Kupna	Oferty kupna	Oferty sprzedaży	
★	PEKAO	GPW	112,90	-1,01% -1,15	2504	6	112,85	112,95
	ESPI	Skonsolidowany raport półroczny PSr 2018 08.08.2018 02:24:00			2548	6	112,80	113,00
	ESPI	Zakończenie negocjacji z Alior Bank S.A. 07.08.2018 19:58:06			1366	6	112,75	113,05
	ESPI	Ujawnienie opóźnionej informacji poufnej dotyczącej decyzji o rozpoc... 07.08.2018 19:57:48			938	7	112,70	113,10
	ESPI	Komunikat Komisji Nadzoru Finansowego w przedmiocie wysokości ... 31.07.2018 21:58:26			450	2	112,65	113,15

Rys. 9 Kliknięcie komunikatu zaznaczonego w czerwonej ramce spowoduje otwarcie okna z Informacjami rynkowymi.

- z **menu głównego** aplikacji eTrader zgodnie z Rys. 10 (Menu → Informacje rynkowe → Komunikaty spółek).



Rys. 10 Otwieranie okna z Menu głównego.

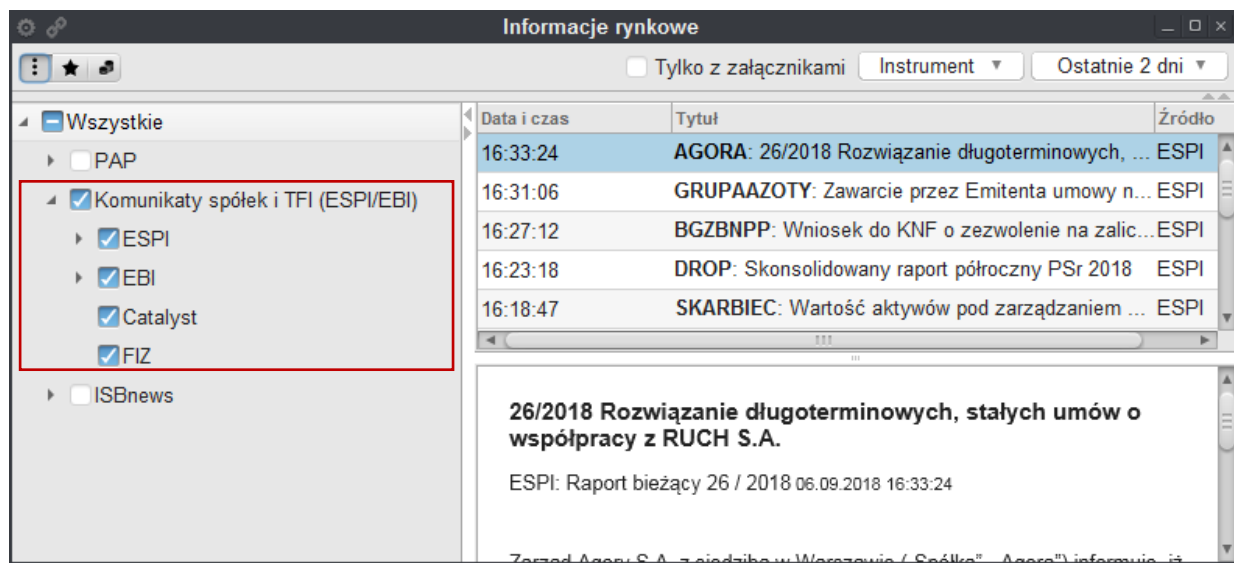


Komunikaty dotyczące spółek wyświetlają się w oknie o nazwie **Informacje rynkowe**. Zasady działania filtrów są analogiczne do okna Informacje rynkowe i zostały opisane w dziale Lista informacji rynkowych.

W oknie **Komunikaty spółek** domyślnie zaznaczone są kategorie (w czerwonej ramce na Rys. 11) prezentujące informacje dla spółek notowanych na rynku polskim pochodzących z baz:

- **ESPI** – dla wszystkich komunikatów spółek notowanych na GPW, które przekazują swoje informacje za pośrednictwem systemu ESPI.
- **EBI** – dla wszystkich komunikatów spółek notowanych na NewConnect, które przekazują swoje informacje za pośrednictwem systemu EBI.

Przed tytułem każdego komunikatu umieszczona jest **nazwa spółki**, wyróżniając tym samym komunikaty pochodzące bezpośrednio z danej spółki.



Rys. 11 Widok okna z komunikatami spółek.



Centralny Dom Maklerski Pekao S.A.  
ul. Wołoska 18  
02-675 Warszawa

Centralny Dom Maklerski Pekao S.A. prowadzi działalność na podstawie zezwolenia Komisji Papierów  
Wartościowych i Giełd (obecnie: Komisja Nadzoru Finansowego).

[www.cdmpekao.com.pl](http://www.cdmpekao.com.pl)

801 110 502 (opłata za jeden impuls)

22 591 25 95 (opłata wg cennika operatora)